

A photograph of a snow-capped mountain peak under a clear blue sky. The mountain is rugged with patches of snow and exposed rock. The sky is a deep, clear blue.

Patientens access till journalen – ”Öppenhet med effekt”

Benny.Eklund@IuJ.se

Ett exempel

En vision...



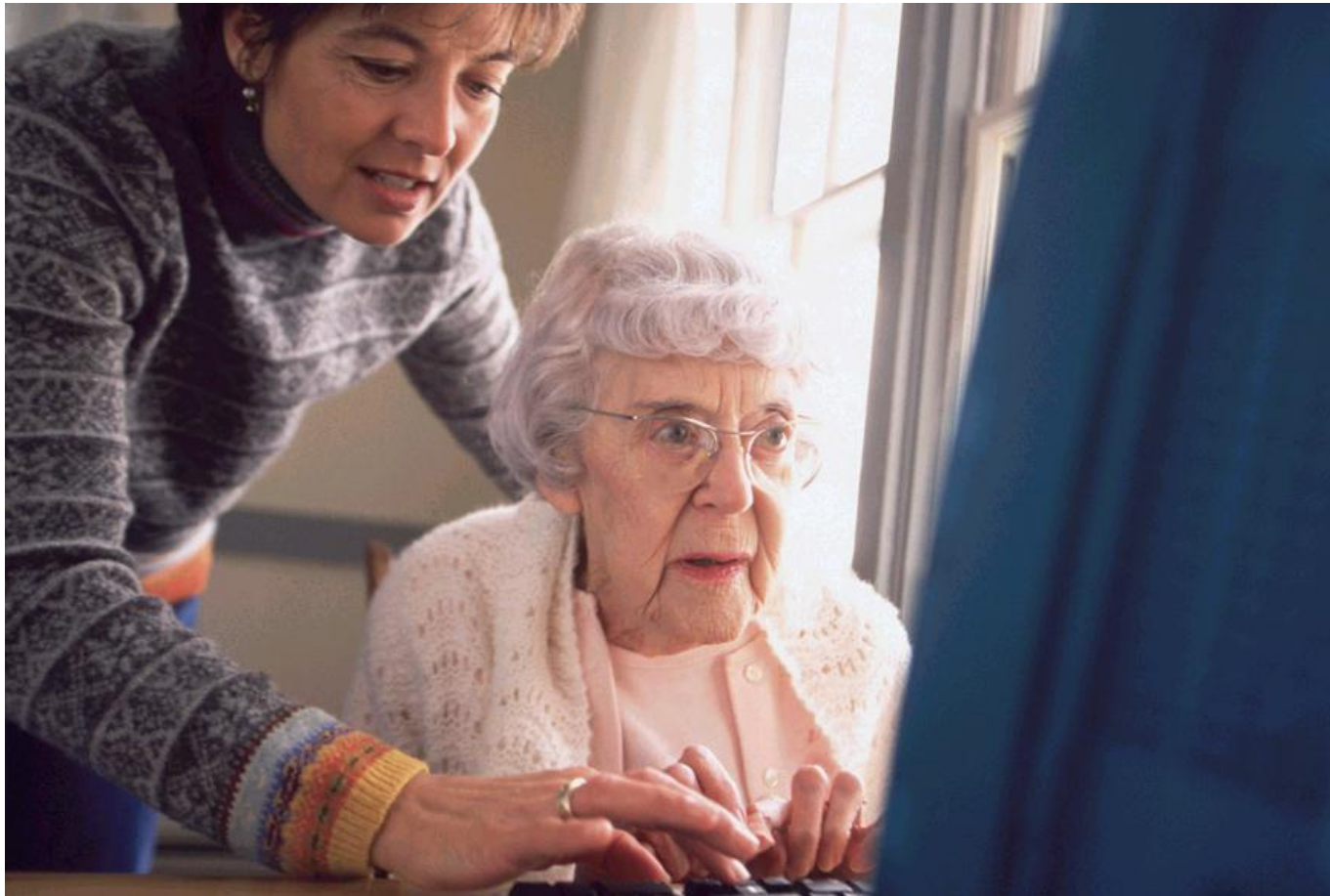
En tjänst som kan jämföras med en Internetbank*

*SUSTAINS Project started in 1997 (EU-funded)

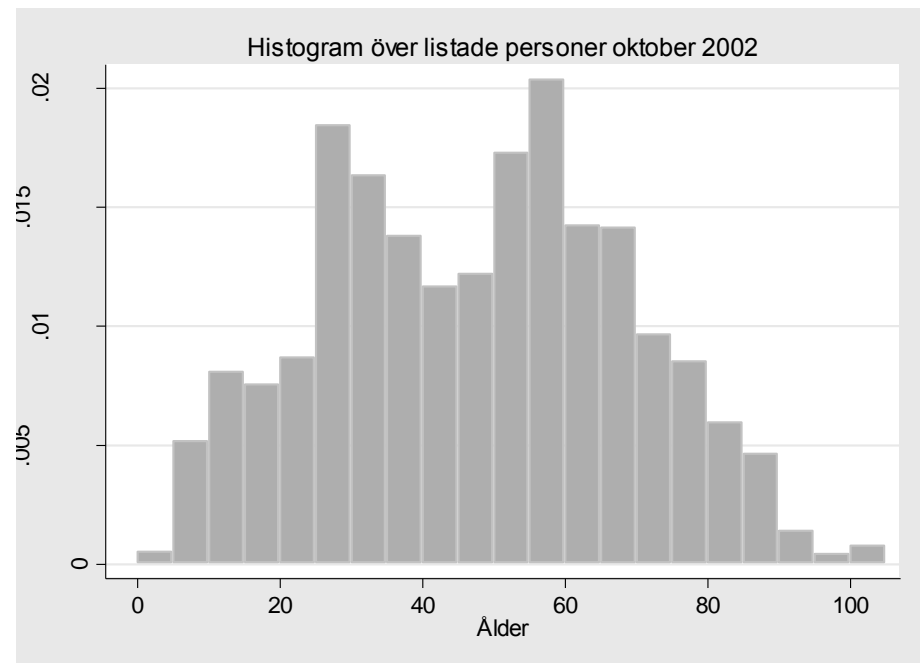
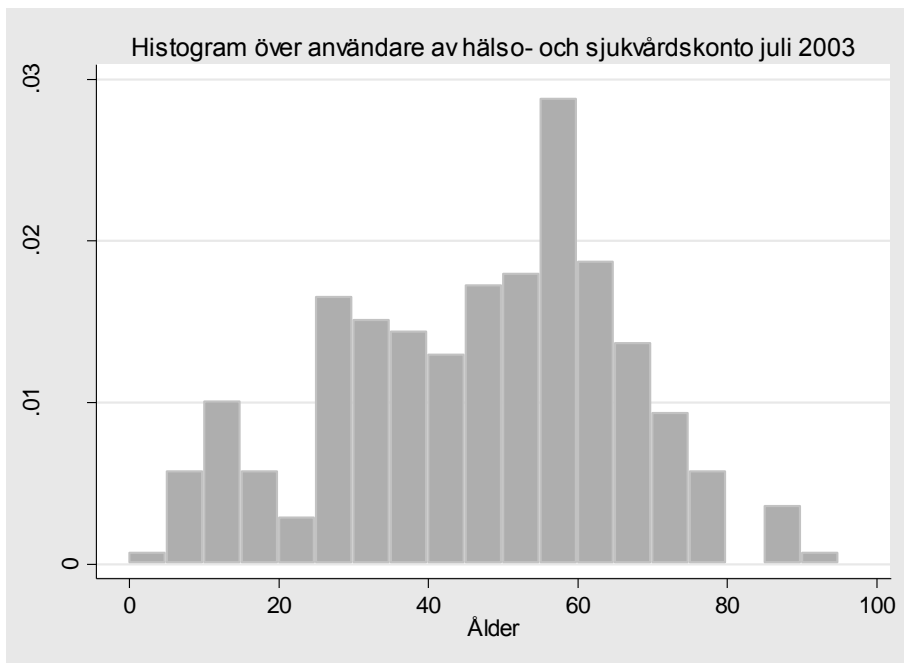
Möjliga tjänster

- Få tillgång till den elektroniska journalen
- Boka eller avboka ett läkarbesök
- Betala besöksavgift
- Skriva ett meddelande till sin läkare
- Fylla i ett formulär om hälsostatus
- Skriva ut läkemedelslista inför ett resa utomlands
- Byta husläkare
- Uppdatera telefonnummer etc
- Spärra känsliga data
- Följa upp remissen
- Smarta förnyelser av recept
- Kontrollera access-loggen

”Äldre personer kan inte använda Internet”

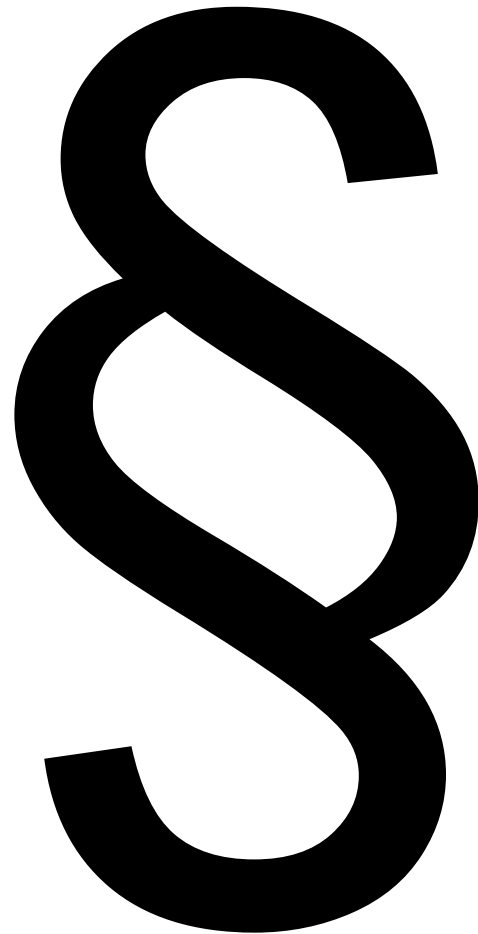


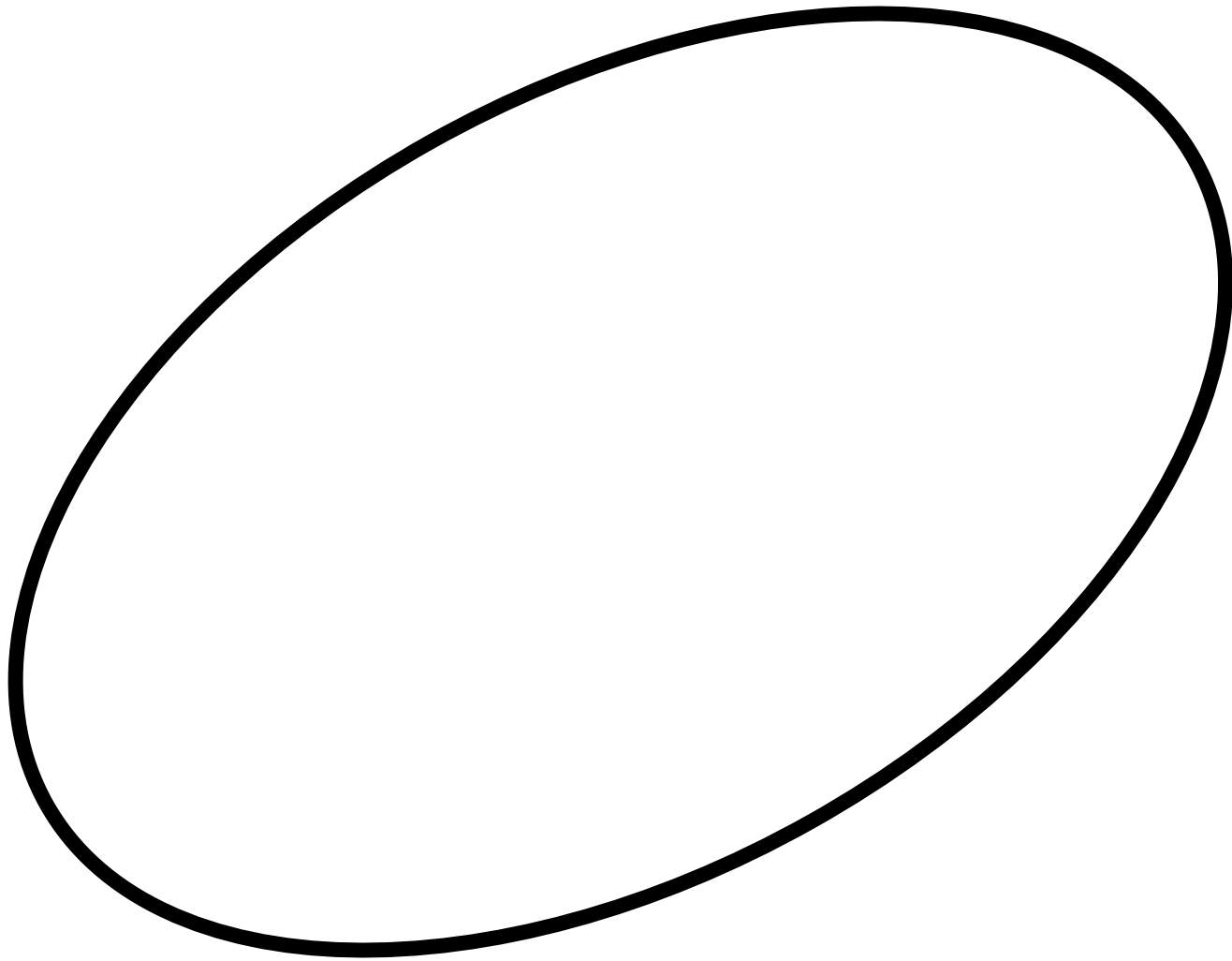
Åldersfördelning

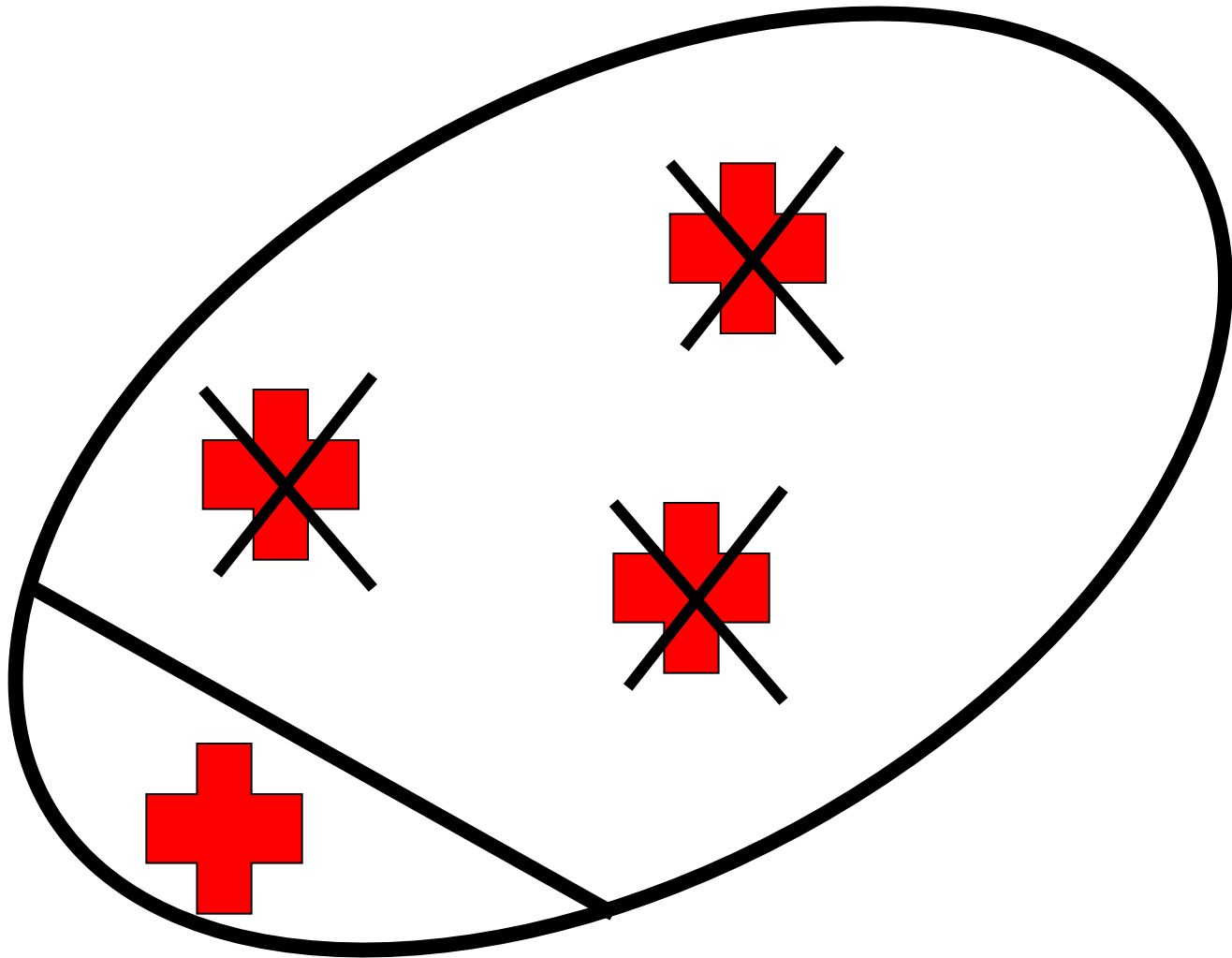


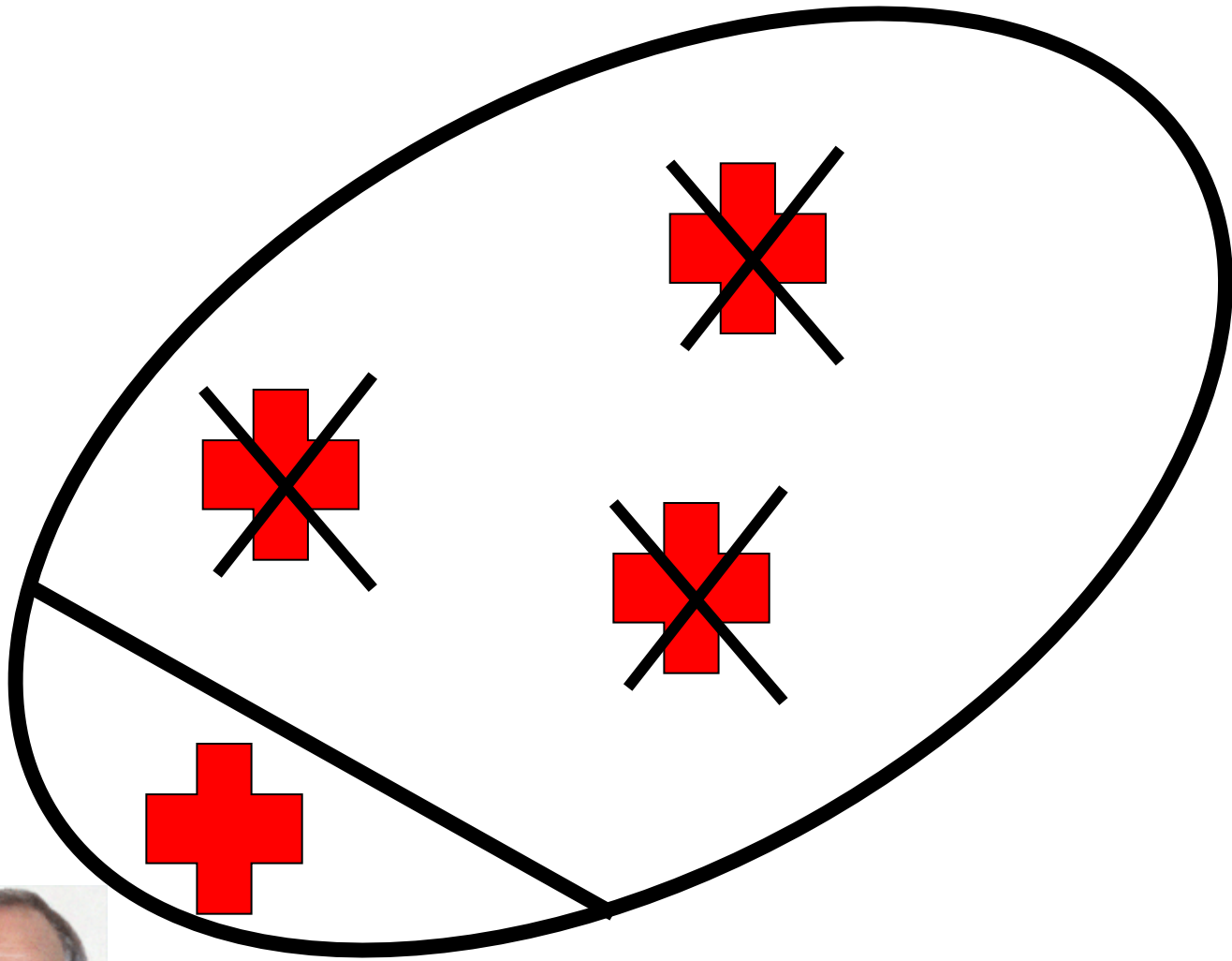


The Swedish Data Inspection Board









Patientdatalagen innebar att planfria korsningar infördes över en natt i svensk sjukvård.

Patientdatalagen innebar att
planfria korsningar infördes över
en natt i svensk sjukvård.

(nästan)

Fyra möjliga åsikter:

Största möjliga
tillgång!

Jag öppnar upp
själv hemifrån!

Jag vill öppna när
jag kommer till
läkaren

Låt det vara
som det är!



IKEA®

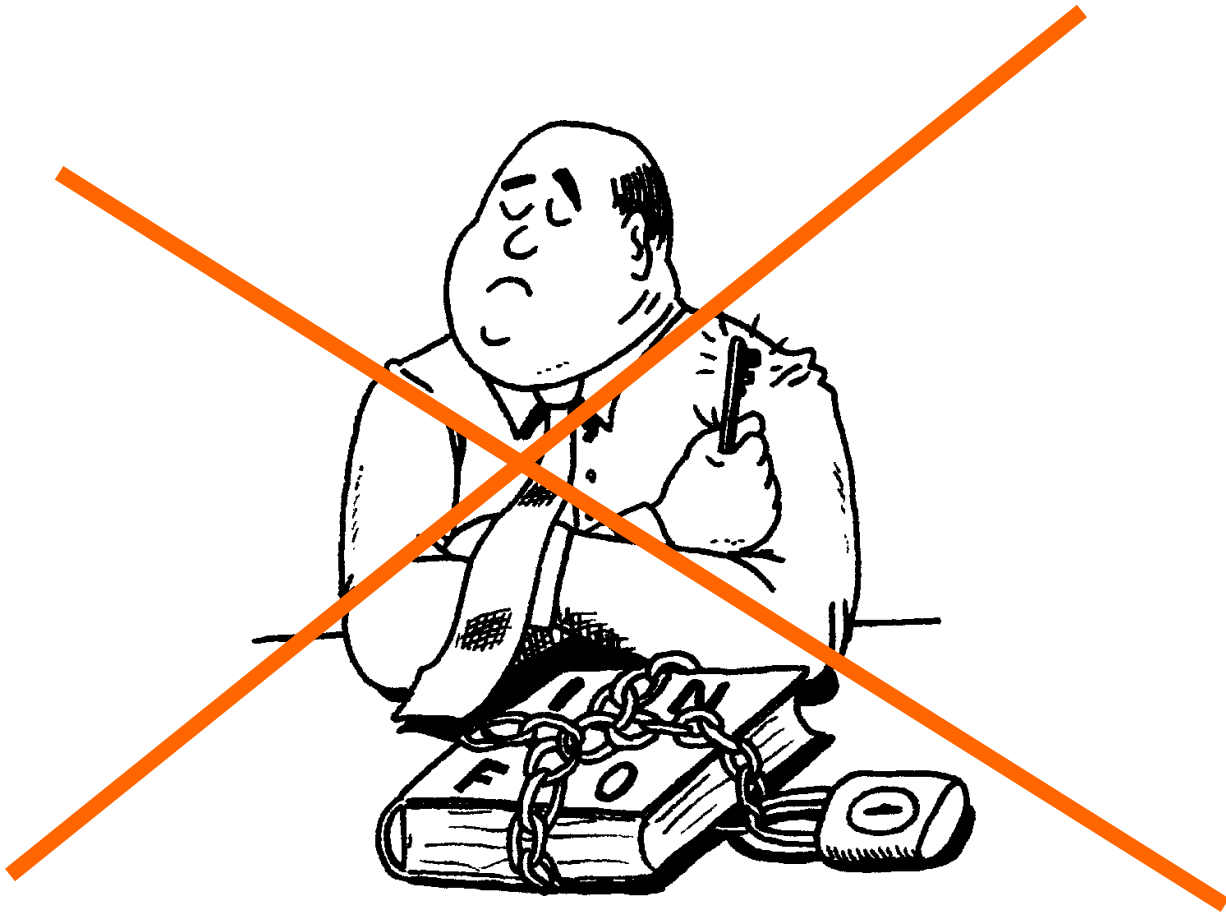
Kommer vi att acceptera att patienten

- läser signerade notat?
- läser osignerade notat?
- spärrar allt som går?
- tar bort enskilda användarbehörigheter?
- läser ej menprövade notat?
- läser loggar?
- lägger ut notaten på bloggen?

Patientens syn på vården?



Patienten partner i vården – på lika villkor

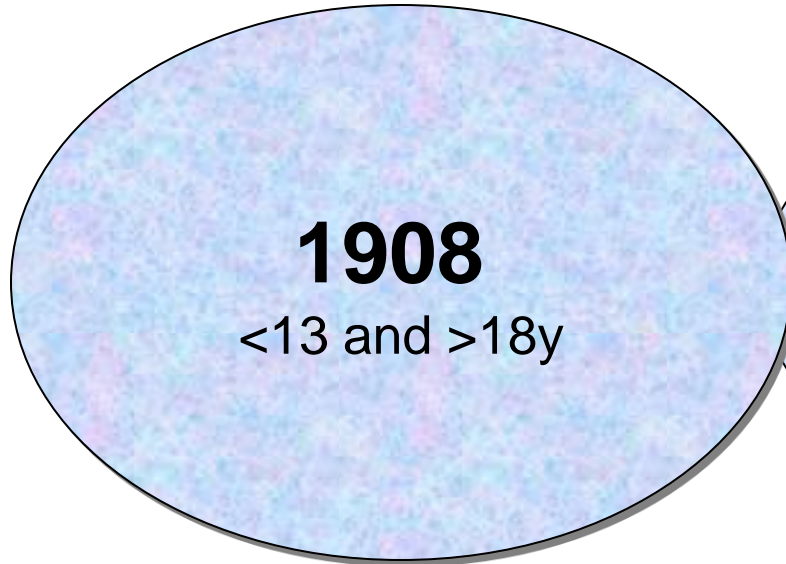


Benny.Eklund@lul.se



SPRIG Sampling Procedure

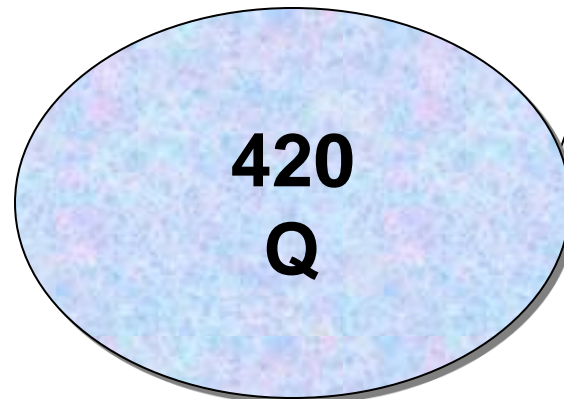
2005



2003



Sample
n=853





SPRIG 2

Sample Characteristics 2005

	% (Category)	% (Category)	% (Category)	n
Sex	48 (Women)	52 (Men)		853
Age	16 (0-35y)	50 (35-63y)	34 (>63 y)	853
Household size	28 (Single)	59 (Two-three)	13 (Four-)	853
Education	24 (Elementary)	31 (Secondary)	45 (University)	837
Internet access	77 (Yes)	23 (No)		853
Use e-mail	68 (Yes)	32 (No)		853
Mobile phone	89 (Yes)	11 (No)		853
Morbidity*	70 (Yes)	30 (No)		848
Doctor cons.2004	15 (None)	41 (One-two)	44(Three-)	845
Want to read EMR	53 (Yes)	37 (No)	37 (Don't know)	839
*Diabetes, respiratory hypertension, abdominal, heart, or muskulo-skeletal illness				



Who gained? Patients with illnesses regardless of sex, age, education

Find useful	OR	p	95% CI
Sex	0.5	0.31	0.13-1.92
Age	0.8	0.84	0.17-4.6
Education	0.6	0.54	0.11-3.2
Morbidity*	16	0.02	1.6-169

* Diabetes, respiratory hypertension, abdominal, heart, muskulo-skeletal
Multiple logistic regression analysis, N=46 Prob > chi2 =0.035 Log
likelihood = -26.5